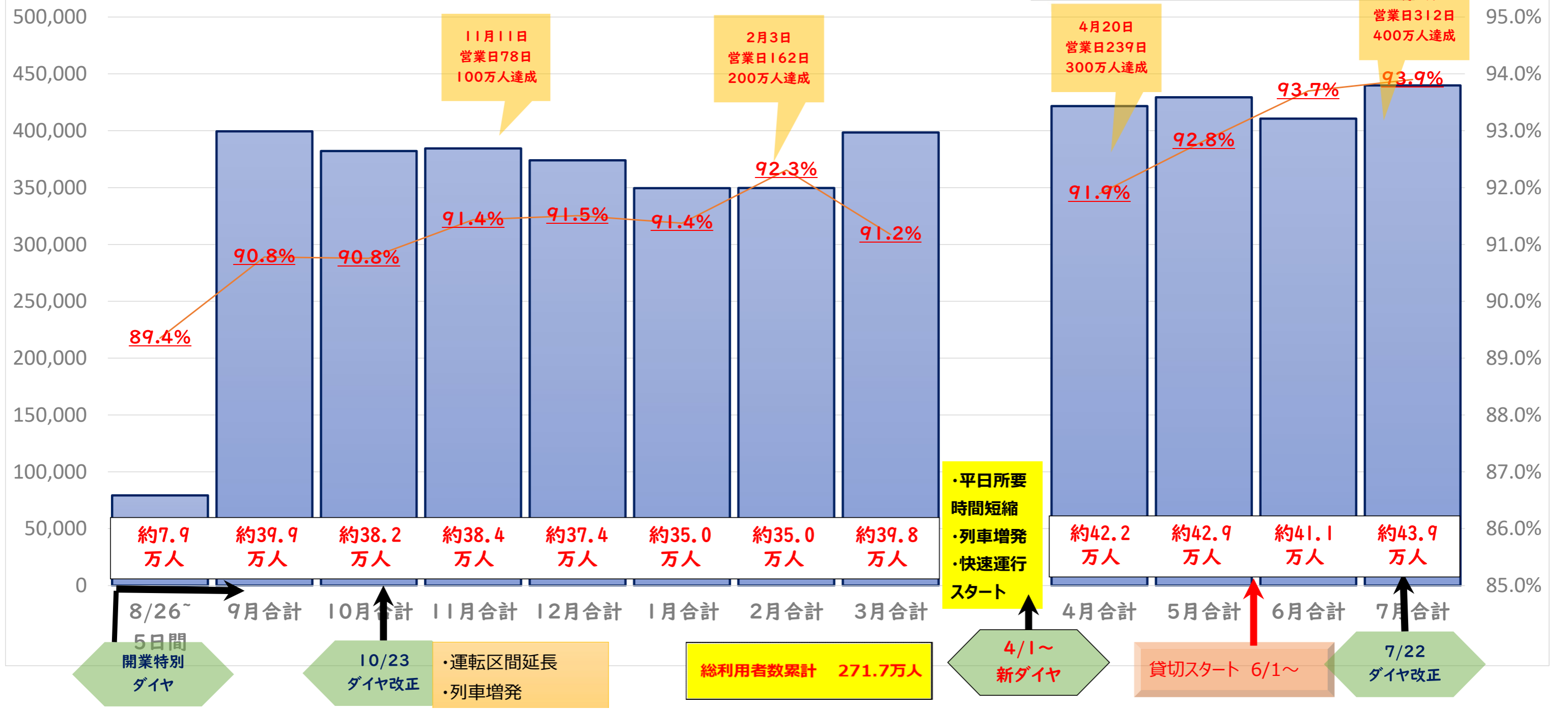


月別 利用者数&IC比率

※IC率には、(1)一日乗車券(2)団体乗車利用は、分母&分子に含んでおりません



・平日所要
時間短縮
・列車増発
・快速運行
スタート

4/1~
新ダイヤ

貸切スタート 6/1~

7/22
ダイヤ改正

・運転区間延長
・列車増発

5日間
開業特別
ダイヤ

10/23
ダイヤ改正